

特征	
设计原理	气动操作
密封原理	唇形密封
安装位置	任意
安装类型	管道内部
介质流向	双向
阀门作用	2位2通, 常开式
重置方式	橡胶自身弹性
压力等级	PN10
衬套特点	可更换



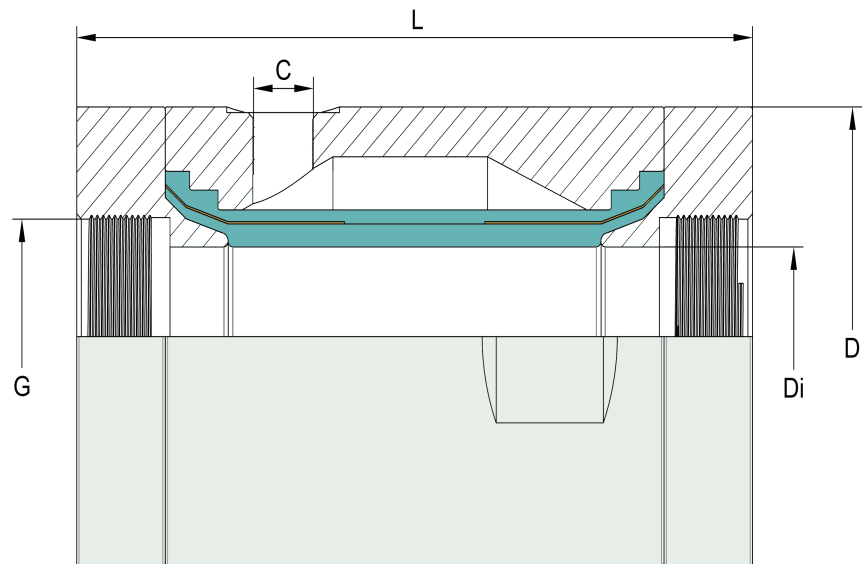
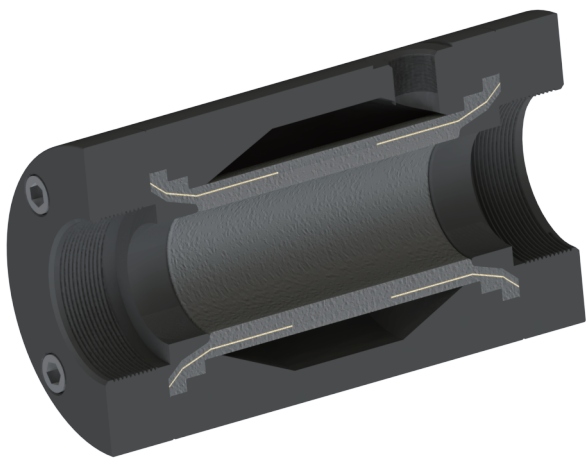
技术参数	
外壳	塞钢POM、铝合金、不锈钢
阀盖	塞钢POM、铝合金、不锈钢
内衬材质	天然橡胶、三元乙丙、丁腈橡胶、氟橡胶..
螺栓	不锈钢304
工作温度 [°C]	-20.....+120
介质压力 [bar]	0.....6
阀门压差 [bar]	1.....3
最佳控制压力 [bar]	≥介质压力+阀门压差

优点

- * 结构紧凑
- * 直通流道
- * 无堵塞
- * 100% 密封
- * 易于维护
- * 耐磨
- * 食品级
- * 耐腐蚀
- * 快速启闭

应用

- 主要用于气动输送管道
- * 粉体工业: 粉末, 塑料颗粒, 玻璃, 粉末喷涂等
 - * 化工行业: 酸碱液体, 染料, 化肥, 添加剂等
 - * 食品工业: 啤酒, 冰淇淋, 糖浆, 牛奶, 液态饲料
 - * 其他行业: 线缆, 污水, 粪便, 真空, 环保等



DN (mm)	Di (mm)	G (Inch)	L (mm)	D (mm)	T (mm)	C	耗气 Vol.l	净重 KG
10	10	3/8"	84	47	12	G 1/8"	0.04	0.2
15	15	1/2"	98	52	14	G 1/8"	0.05	0.3
20	20	3/4"	115	61	17	G 1/8"	0.07	0.4
25	25	1"	130	67	20	G 1/8"	0.85	0.5
32	32	1 1/4"	145	80	20	G 1/4"	0.15	0.8
40	40	1 1/2"	164	93	20	G 1/4"	0.25	1.2
50	50	2"	187	116	25	G 1/4"	0.36	1.8
65	65	2 1/2"	208	134	25	G 1/4"	0.49	2.4